

**BALDER® K S**

Industria  
Argentina  
Garantía de  
Fabricación

## Luminaria para Canopy (cielorraso), para estaciones de servicio

Led de potencia by **CREE**

Driver **OSRAM**



TECNOLOGÍA



## Aplicaciones

Iluminación pensada y fabricada especialmente para empresas petroleras: techos, Canopy, estaciones de servicio.

Debido a su material (aluminio de primera calidad y acabado de pintura epoxi), Balder® es liviana y resistente.

Su eficiente disipación de energía prolonga la vida útil de sus componentes.

Bajo consumo de energía (70% menor al consumo de artefactos tradicionales) y el diseño de su sellado hermético, por su doble O´Rings, la hacen apta tanto para canopy como para intemperie.

Su tecnología leds (made in usa) brinda alta luminosidad con una vida útil de 80.000 horas de funcionamiento.

Balder cuenta con una línea de productos que acompañan cada proyecto del cliente según sus necesidades

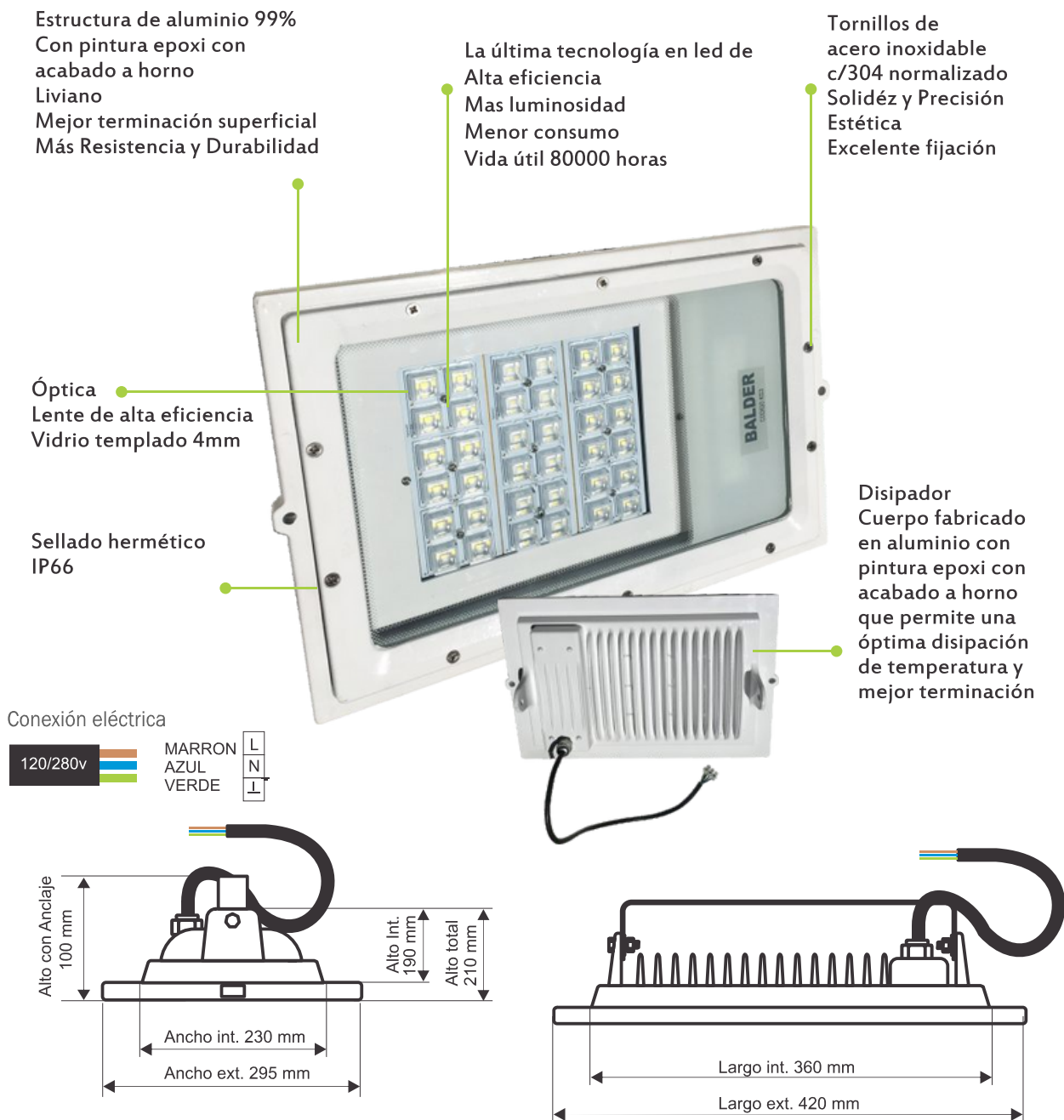
Luminarias públicas, reflectores led y artefactos leds de interior.



## Especificaciones técnicas

modelo	K-S3 - V4	K-S4 - V1
tensión entrada	120-280v CA	
frecuencia	50/60 Hz	
corriente entrante en 220v	0,50 A	
potencia	107 w	120 w
eficiencia LEDs	107 Lm/w	124.2 Lm/w
flujo lumínico total	11.500 Lm	15.000 Lm
temperatura de color	5.700 k	
temperatura de trabajo	-30° C hasta 50° C	
vida útil LED	80.000 hs	
estanqueidad del artefacto	Ip66	

## Esquema de Luminaria

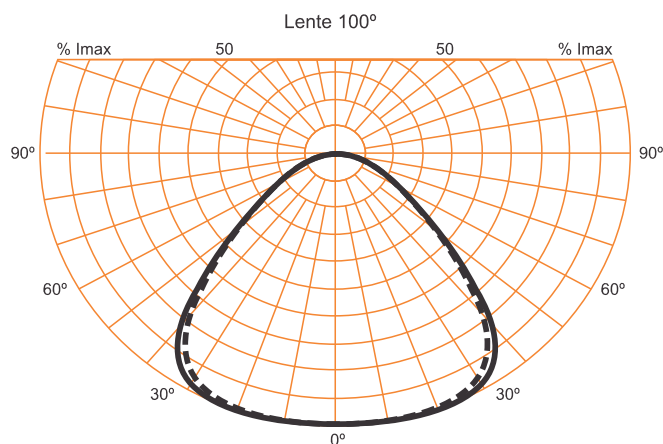
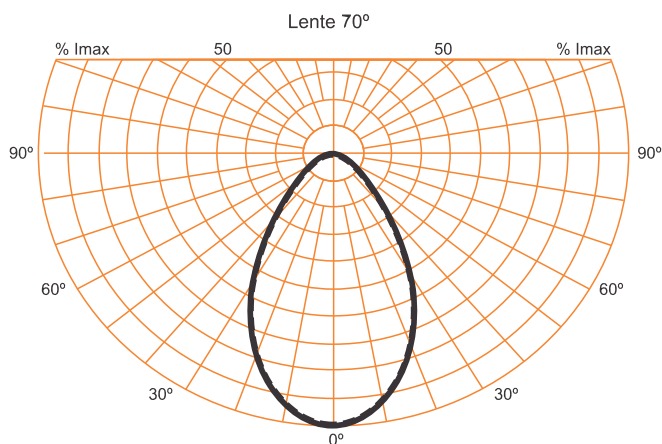


### INSTRUCCIONES DE MONTAJE Y OPERACIÓN

- 1 - Para una correcta instalación se requiere de personal especializado y/o matriculado.
- 2 - Por su hermeticidad nuestras luminarias NO requieren de limpieza interna.
- 3 - Para la conexión eléctrica: No trabajar con tensión.
- 4 - Las luminarias están adaptadas para uso interior/externo.
- 5 - La fijación de la luminaria se debe realizar sobre los dispositivos provistos para un correcto agarre y seguridad de la misma.
- 6 - Se requiere de una Puesta a tierra para garantizar el correcto funcionamiento del conjunto. Nuestra fuente de alimentación está compuesta por Driver MOSO regulando tensión y temperatura, incluyendo protección de sobretensión y descargas atmosféricas.
- 7 - Se recomienda proteger la electrónica con aparatos de maniobra tales como termomagnéticas y disyuntores del tipo super inmunizados.

# Fotometría

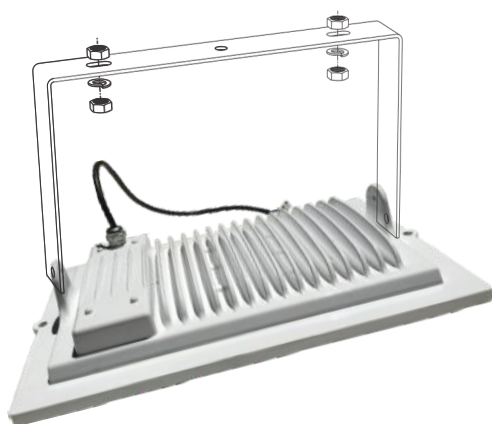
REPRESENTACION POLAR DE LA INTENSIDAD LUMINOSA  
 EN PLANOS PRINCIPALES



— PLANO LONGITUDINAL PROMEDIO: C 90 - 270  
 — PLANO TRANSVERSAL PROMEDIO: C 0 - 180

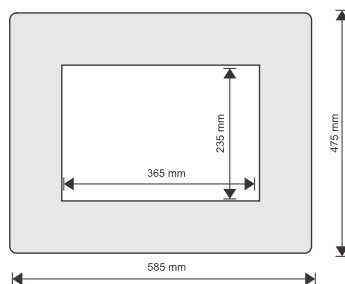
## Accesorios de instalación (a pedido)

### Sujeción alternativa



### Retrofit

Uso: Cubrir espacios abiertos en recambio de luminarias.  
 Material: PVC termo moldeado en color blanco.



Asesoramiento técnico: [info@balder.com.ar](mailto:info@balder.com.ar)

 [@luminarias.balder](https://www.instagram.com/luminarias.balder)

tel: (+ 54 11 ) 7709 - 0597  (+ 54 11 ) 26901848

[www.balder.com.ar](http://www.balder.com.ar)

Fabrica y Garantiza:

Luminarias Led

**BALDER®**

FABRICADO EN ARGENTINA CON TRABAJO ARGENTINO



EXPEDIENTE N° 87336

